

CONTROL DE ASISTENCIA
CONTROL DE ACCESO
CCTV

CREDENCIALIZACION
RELOJES CHECADORES
CONTROL VEHICULAR

TIME
solutions[®]
M E X I C O

SAXXON PRO BF2820TM



CAMARA IP BULLET 2MP/ 1080P/ H264+/ LENTE 2.8MM/ LUZ IR 30M/ IP67/ POE/ P2P/ ANGULO VISION 105.5 GRADOS/
METALICA

La cámara modelo BF2820TM es una cámara IP metálica, proporciona video en alta definición a una resolución de 1080p (1920 x 1080), incorpora un lente fijo de 2.8mm el cual proporciona un ángulo de visión de 105.5 grados. Cuenta con DWDR, IR con un alcance de 30 metros, además la cámara cuenta con un índice de protección IP67 por lo que goza de una protección contra el polvo y agua.

CITLALTZIN No. 3 COL. RICARDO FLORES MAGON MEXICO, D.F.
TEL. + (52) (55) 5581-3700, 03, 05. + (52) (55) 5581-8914
ventas@timesolutions.com.mx
www.timesolutions.com.mx

CONTROL DE ASISTENCIA
CONTROL DE ACCESO
CCTV

CRENCIALIZACION
RELOJES CHECADORES
CONTROL VEHICULAR

TIME
solutions[®]
M E X I C O

Ángulo de visión de 105.5 grados.

Una de las ventajas que nos proporciona esta cámara es que tendremos una visión de 105.5 grados con su lente de 2.8mm.



H264+

Tecnología de compresión de video de alto rendimiento.

Entre sus características podemos mencionar que, mejora la eficiencia de codificación hasta en un 50% en comparación con el estándar H.264, lo cual reduce significativamente la tasa de bits manteniendo la calidad de transmisión sin perder detalles, al mismo tiempo que nos permite reducir los costos de almacenamiento de video.

Smart IR.

La cámara cuenta Smart IR, los LEDs IR tienen un alcance de 20 metros, los cuales se ajustan de forma automática en condiciones de poca luz regulando su intensidad dependiendo de la distancia del objeto, haciendo que se obtenga una imagen más clara a diferentes distancias.

CITLALTZIN No. 3 COL. RICARDO FLORES MAGON MEXICO, D.F.
TEL. + (52) (55) 5581-3700, 03, 05. + (52) (55) 5581-8914
ventas@timesolutions.com.mx
www.timesolutions.com.mx

CONTROL DE ASISTENCIA
CONTROL DE ACCESO
CCTV

CREDENCIALIZACION
RELOJES CHECADORES
CONTROL VEHICULAR



DWDR.

Nuestra cámara cuenta con DWDR, esta función se encarga de medir, compensar y ajustar la luz en la imagen captada para después combinar los espacios de luces brillantes con los espacios de sombras que hay en una misma toma, creando un equilibrio en la imagen final.



DIGITAL WDR OFF



DIGITAL WDR ON

CITLALTZIN No. 3 COL. RICARDO FLORES MAGON MEXICO, D.F.

TEL. + (52) (55) 5581-3700, 03, 05. + (52) (55) 5581-8914

ventas@timesolutions.com.mx

www.timesolutions.com.mx

CONTROL DE ASISTENCIA
CONTROL DE ACCESO
CCTV

CRENCIALIZACION
RELOJES CHECADORES
CONTROL VEHICULAR

TIME
solutions[®]
M E X I C O

POE (Power Over Ethernet).

La cámara BF2820TM puede ser alimentada a través de Ethernet (PoE) mediante la norma IEEE 802.3at, con esto se simplifica y abarata la creación de un suministro eléctrico altamente robusto para el CCTV IP.

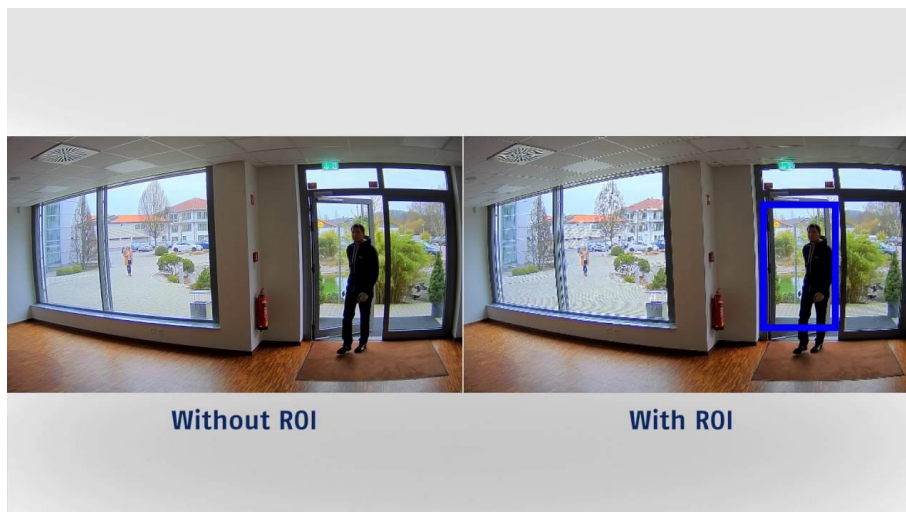


Software Smart PSS.

El modelo BF2820TM tiene la opción de conectarse a este software propietario de Dahua permite monitorear y/o administrar nuestros dispositivos hasta con 256 vista previa, distribuidas en sus 4 ventanas de 64 canales cada una visualización en tiempo real de varios canales, reproducción de grabaciones, administración de alarmas, cuentas de usuario, control ptz, emap, etc.

ROI (Región de Interés).

Es una función que nos ayuda a optimizar el ancho de banda de la cámara, proporcionando la máxima calidad de imagen en el área seleccionada, escena u objeto, al tiempo que reduce el nivel de calidad en las otras zonas, para obtener mejores resultados de calidad y ancho de banda en esta región de interés.



CITLALTZIN No. 3 COL. RICARDO FLORES MAGON MEXICO, D.F.
TEL. + (52) (55) 5581-3700, 03, 05. + (52) (55) 5581-8914
ventas@timesolutions.com.mx
www.timesolutions.com.mx

Principales Características:

- Cámara IP bullet.
- Resolución de imagen 1080P (1920×1080).
- Lente fijo 2.8mm.
- Luz IR 30 metros de distancia.
- Compresión de video H.264+/H.264.
- Día y Noche auto (icr), color, B, W.
- BLC, HLC, DWDR.
- Reducción de ruido 3D.
- Detección de movimiento (4 zonas rectangulares).
- Región de interés (4 zonas).
- Smart IR.
- Onvif, PSIA, CGI.
- Zoom digital 16x.
- Ethernet RJ-45 (10/100Base-T).
- Poe (802.3 af).
- Fuente de alimentación 12V DC.
- Consumo de energía <4.2W.
- Condiciones de operación -30°C ~ +60°C.
- Índice de protección IP67.
- Material metal+plástico.
- Dimensiones Φ 7.0cm×16.47cm.
- Peso 0.38 Kg.